

## **Assegni a vuoto dimezzati in 3 anni**

Protesti in calo nella prima metà del 2015

Rispetto al 2014, giù sia nel numero (-19%) sia nel valore (-25%)

Roma, 25 settembre 2015 – Assegni a vuoto dimezzati rispetto al 2012. E' la fotografia che emerge dai dati raccolti dalle Camere di Commercio ed elaborati da **InfoCamere** per conto di **Unioncamere**.

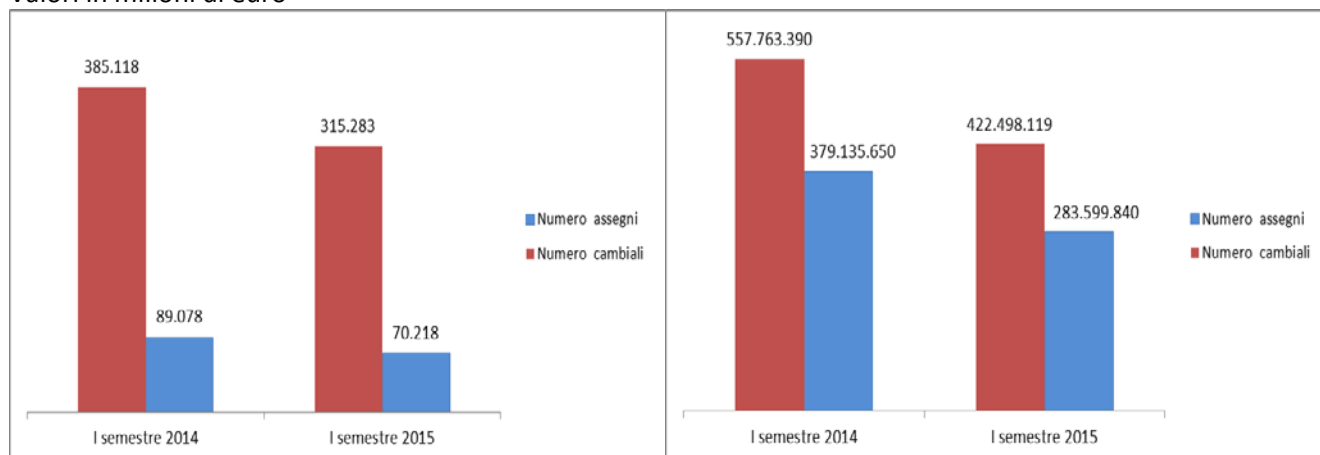
Tra il I semestre 2012 e 2015, i titoli "cabriolet" si sono infatti ridotti del 57% in termini di numero e del 63% in termini di valore, accentuando una discesa che ha caratterizzato anche l'andamento delle cambiali, in diminuzione, nello stesso periodo, del 37% in termini di numero e del 51% in termini di valore.

Fra gennaio e giugno 2015, in particolare, le occasioni in cui un cittadino o un'impresa si sono visti costretti a ricorrere ad un pubblico ufficiale per notificare un mancato pagamento hanno toccato quota 388.305, per un valore complessivo di quasi 714 milioni di euro. L'81% dei "pagherò" è rappresentato da cambiali (315.283), mentre gli assegni costituiscono il 18% (70.218). Rispetto al primo semestre 2014, si registrano quasi 90mila effetti levati in meno (-19%) e una riduzione del monte complessivo superiore ai 233milioni di euro (-25%). Nell'ultimo anno, a ridursi un po' di più è il numero degli assegni (-21%), mentre le cambiali calano del 18%. In termini economici, il valore delle cambiali protestate diminuisce di oltre 135 milioni di euro, quello degli assegni di oltre 95 milioni.

L'analisi territoriale mostra come la frenata più vistosa degli effetti protestati tra il I semestre 2014 e il I semestre 2015 si sia registrata in Valle d'Aosta (-48,77%); seguono Umbria (-28,66%) e Calabria (-23,40%). In termini monetari lo stop più evidente è però quello fatto registrare dalla Liguria (-61,54%) che distanzia di alcuni punti percentuali il dimezzamento dei "pagherò" valdostani (-51,17% rispetto al 2014). Tra le province, se le grandi città come Roma, Milano, Napoli e Salerno guidano la classifica per numero di titoli protestati, in termini di importi levati salgono ai vertici della graduatoria Sondrio, Treviso, Pesaro e Urbino, in cui in media i "pagherò" superano i 3mila euro. All'altro capo della classifica i residenti di Trieste, Verbania (con importi medi di circa 800 euro) e Biella (911).

**Graf. 1 – Totale cambiali e assegni nel I semestre 2015 e confronto con il I semestre 2014**

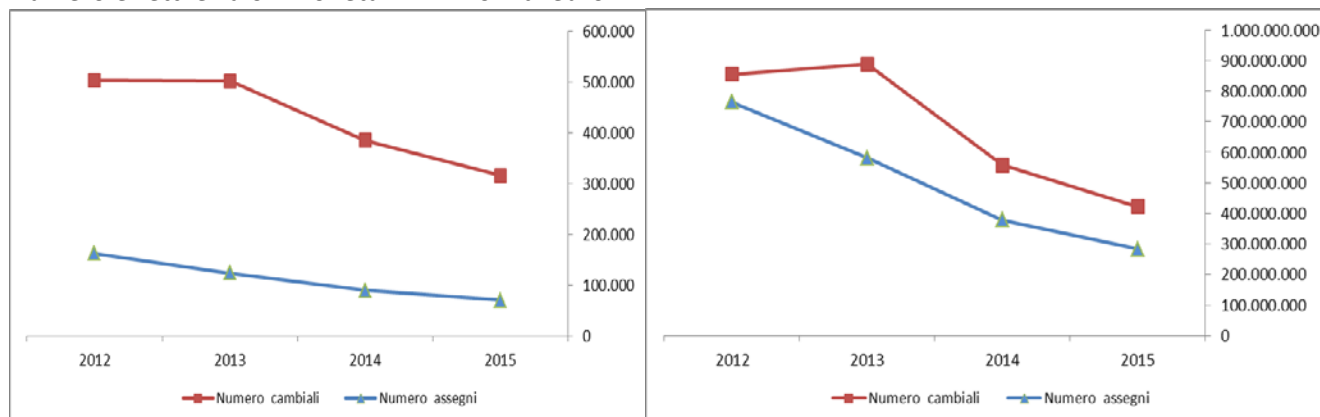
Valori in milioni di euro



Fonte: elaborazioni Unioncamere-InfoCamere su dati Registro informatico dei protesti

**Graf. 2 – Serie storica degli assegni e delle cambiali protestate nel I semestre degli anni 2012-2015**

Numero effetti e valori monetari in milioni di euro



Fonte: elaborazioni Unioncamere-InfoCamere su dati Registro informatico dei protesti

**Tab. 1 - Effetti protestati nel I semestre degli anni 2012-2015 per tipologia: numero degli effetti**  
Valori assoluti e percentuali

Anno	Numero cambiali	Numero assegni	Totale protesti	Peso % cambiali su totale protesti	Peso % assegni su totale protesti
2015	315.283	70.218	388.305	81,19%	18,08%
2014	385.118	89.078	477.521	80,65%	18,65%
2013	501.948	123.687	630.589	79,60%	19,61%
2012	503.036	162.190	671.103	74,96%	24,17%

Fonte: elaborazioni Unioncamere-InfoCamere su dati Registro informatico dei protesti

**Tab. 2 - Effetti protestati nel I semestre degli anni 2012-2015 per tipologia: valore degli effetti in euro**  
Valori assoluti e percentuali

Anno	Valore cambiali	Valore assegni	Valore Totale protesti	Peso % cambiali su totale protesti	Peso % assegni su totale protesti
2015	422.498.119	283.599.840	713.954.720	59,18%	39,72%
2014	557.763.390	379.135.650	947.778.037	58,85%	40,00%
2013	887.943.984	581.417.614	1.487.049.775	59,71%	39,10%
2012	855.541.102	763.807.776	1.641.606.636	52,12%	46,53%

Fonte: elaborazioni Unioncamere-InfoCamere su dati Registro informatico dei protesti

**Tab. 3 - Protesti per regione: totale effetti e di cui cambiali – I semestre 2015 e confronto con il I semestre 2014** - Numero e valore degli effetti in euro

Regione	I SEMESTRE 2015				Var % 2015/2014			
	Protesti totali	di cui: cambiali	Valore totale	di cui: cambiali	Protesti totali	di cui cambiali	Valore totale	di cui cambiali
ABRUZZO	11.020	8.934	19.607.176	10.820.414	-19,45%	-21,82%	-28,49%	-30,01%
VALLE D'AOSTA	332	279	667.048	267.473	-48,77%	-51,98%	-51,17%	-75,23%
BASILICATA	4.201	3.816	6.501.071	4.215.726	-18,44%	-15,29%	-24,92%	-31,27%
CALABRIA	19.762	17.061	25.610.472	16.704.175	-23,40%	-23,07%	-49,28%	-40,51%
CAMPANIA	56.450	48.624	106.162.587	71.700.775	-20,18%	-19,72%	-21,57%	-19,39%
EMILIA ROMAGNA	17.834	14.882	32.903.748	18.677.672	-20,88%	-20,71%	-35,46%	-33,99%
FRIULI VENEZIA GIULIA	2.722	2.452	4.420.653	3.177.417	-16,89%	-11,96%	-23,75%	6,78%
LAZIO	57.007	38.445	132.278.726	69.782.995	-15,38%	-12,99%	-12,11%	-5,43%
LIGURIA	5.503	4.813	5.369.470	3.553.458	-19,32%	-17,95%	-61,54%	-48,18%
LOMBARDIA	60.133	42.156	122.918.475	64.631.869	-18,66%	-18,29%	-28,13%	-29,81%
MARCHE	9.919	8.987	21.664.323	16.958.483	-20,83%	-18,21%	-22,64%	-8,92%
MOLISE	2.094	1.713	3.754.867	1.695.302	-6,39%	-9,98%	-14,03%	-46,37%
PIEMONTE	17.596	15.022	38.033.381	19.787.442	-19,44%	-19,04%	3,93%	-5,98%
PUGLIA	37.532	34.094	53.783.253	39.343.333	-14,08%	-13,29%	-26,59%	-21,39%
SARDEGNA	9.054	7.759	14.277.054	7.619.722	-17,62%	-17,40%	-13,96%	-28,87%
SICILIA	35.968	29.912	50.947.476	27.091.810	-18,34%	-18,42%	-21,43%	-25,40%
TOSCANA	19.894	17.849	30.711.275	18.853.643	-18,29%	-17,32%	-34,15%	-42,68%
TRENTINO ALTO ADIGE	1.424	1.219	3.253.538	2.313.477	-7,05%	-6,45%	-8,25%	6,27%
UMBRIA	6.154	5.526	10.398.510	7.278.417	-28,66%	-26,81%	-42,62%	-37,75%
VENETO	13.706	11.740	30.691.619	18.024.515	-22,83%	-23,76%	-23,73%	-34,24%
<b>ITALIA</b>	<b>388.305</b>	<b>315.283</b>	<b>713.954.720</b>	<b>422.498.119</b>	<b>-18,68%</b>	<b>-18,13%</b>	<b>-24,67%</b>	<b>-24,25%</b>

Fonte: elaborazioni Unioncamere-InfoCamere su dati Registro informatico dei protesti

**Tab. 4 - Protesti per provincia – I semestre 2015 – Graduatoria per importo medio**

Totale effetti protestati e di cui cambiali - Valori assoluti e importo medio in euro

Provincia	Totale protesti	Importo medio	di cui: cambiali	Importo medio	Provincia	Totale protesti	Importo medio	di cui: cambiali	Importo medio		
1	SONDRIO	414	3.392	360	3.161	54	VENEZIA	2.410	1.652	2.187	1.319
2	TREVISO	2.583	3.127	2.173	2.174	55	MATERA	1533	1.634	1422	1.053
3	PESARO-URBINO	2.874	3.039	2.521	2.708	56	GROSSETO	1.419	1.626	1.303	1.110
4	RIMINI	1.642	2.877	1.288	2.383	57	CALTANISSETTA	1.786	1.620	1337	1.043
5	TORINO	9.298	2.853	7.764	1.573	58	BELLUNO	333	1.616	314	1.566
6	FORLI'-CESENA	1636	2.659	1313	1.788	59	RAGUSA	3.213	1.613	2.628	1.220
7	RAVENNA	1.232	2.590	1.104	1.372	60	ENNA	805	1.601	669	1.369
8	MANTOVA	1.706	2.550	1.420	1.953	61	FOGGIA	5024	1.572	4265	1.167
9	ROVIGO	964	2.533	835	1.799	62	UDINE	1.080	1.559	943	1.067
10	TRENTO	872	2.531	732	2.203	63	NUORO	655	1.544	545	1.123
11	L'AQUILA	2.800	2.499	2.140	1.422	64	CATANIA	5.580	1.542	4.529	855
12	PORDENONE	748	2.489	693	2.180	65	ALESSANDRIA	2.019	1.502	1.703	1.180
13	BRESCIA	5.631	2.430	5.022	1.857	66	POTENZA	2.668	1.498	2.394	1.135
14	AVELLINO	3.461	2.400	2.939	1.682	67	RIETI	851	1.487	765	1.229
15	ROMA	42.267	2.391	25.382	1.934	68	BOLOGNA	3.496	1.468	3.151	1.234
16	CREMONA	1.608	2.389	1.369	1.637	69	CATANZARO	4.550	1.452	4.069	1.169
17	FROSINONE	7.552	2.315	6.741	1.490	70	PESCARA	2.840	1.452	2.398	1.113
18	SASSARI	2.584	2.227	2.140	1.203	71	PISA	2.399	1.450	2.079	1.125
19	VITERBO	1.272	2.188	1.082	2.032	72	MESSINA	4.817	1.431	4.076	1.009
20	VICENZA	2.163	2.133	1.832	1.279	73	VIBO VALENTIA	968	1.424	819	1.107
21	BERGAMO	4.778	2.129	4.128	1.668	74	AREZZO	1.906	1.421	1.739	1.134
22	VERONA	2.746	2.128	2.365	1.361	75	SIRACUSA	3.640	1.399	3.001	943
23	MILANO	32.910	2.100	17.935	1.495	76	NOVARA	1.958	1.396	1.773	1.243
24	PADOVA	2.507	2.072	2.034	1.406	77	CHIETI	2.958	1.393	2.435	1.085
25	CUNEO	1.433	2.043	1.259	1.294	78	PISTOIA	2.044	1.389	1.782	995
26	AOSTA	332	2.009	279	959	79	LUCCA	1.591	1.360	1.425	856
27	MACERATA	2.775	2.009	2.530	1.690	80	TERNI	1.471	1.353	1.319	989
28	FIRENZE	4.115	2.001	3.590	1.073	81	COSENZA	6.136	1.332	5.034	1.008
29	COMO	2.744	1.962	2.579	1.819	82	FERRARA	1.249	1.322	1.076	827
30	LATINA	5.065	1.912	4.475	1.676	83	GORIZIA	303	1.294	281	1.160
31	BOLZANO	552	1.895	487	1.439	84	VARESE	3459	1.292	3195	1.069
32	PRATO	1.127	1.873	1.008	1.375	85	PAVIA	2.913	1.241	2.650	908
33	REGGIO EMILIA	2.089	1.873	1.519	853	86	MODENA	3012	1.240	2656	941
34	NAPOLI	26.894	1.868	22.747	1.459	87	CAGLIARI	5.150	1.237	4.527	829
35	CAMPOBASSO	1.271	1.862	1.049	894	88	CROTONE	2.376	1.208	2.071	835
36	BENEVENTO	2.132	1.850	1.948	1.691	89	LECCE	9.629	1.204	9.013	1.018
37	FERMO	441	1.830	405	1.571	90	BRINDISI	4.444	1.155	4.199	1.004
38	CASERTA	9.752	1.829	8.496	1.456	91	REGGIO CALABRIA	5.732	1.147	5.068	836
39	SALERNO	14.211	1.819	12.494	1.434	92	TARANTO	5.242	1.146	4.793	993
40	PIACENZA	1.199	1.811	978	1.350	93	SAVONA	1.147	1.125	1.005	906
41	LECCO	1.045	1.804	946	1.576	94	PALERMO	10.438	1.083	9.062	690
42	TERAMO	2.422	1.802	1.961	1.257	95	VERCELLI	694	1.064	624	979
43	PERUGIA	4.683	1.796	4.207	1.420	96	ASTI	812	1.062	688	596
44	SIENA	2.143	1.779	1.973	1.369	97	LA SPEZIA	653	1.028	591	796
45	PARMA	2.279	1.772	1.797	1.032	98	MASSA CARRARA	883	1.018	836	912
46	BARI	13.193	1.755	11.824	1.371	99	LIVORNO	2.267	951	2.114	663
47	TRAPANI	3.168	1.718	2.609	912	100	IMPERIA	974	941	811	545
48	ORISTANO	665	1.716	547	1.242	101	GENOVA	2.729	913	2.406	720
49	MONZA - BRIANZA	2.925	1.714	2.552	1.350	102	BIELLA	678	911	622	543
50	ASCOLI PICENO	1.958	1.713	1.800	1.515	103	VERBANIA	704	846	589	629
51	ANCONA	1.871	1.707	1.731	1.440	104	TRIESTE	591	817	535	626
52	ISERNIA	823	1.686	664	1.141						
53	AGRIGENTO	2.521	1.686	2.001	1.060		<b>ITALIA</b>	<b>388.305</b>	<b>1.839</b>	<b>315.283</b>	<b>1.340</b>

Fonte: elaborazioni Unioncamere-InfoCamere su dati Registro informatico dei protesti